



ФЕДЕРАЛЬНАЯ СЛУЖБА  
ГОСУДАРСТВЕННОЙ СТАТИСТИКИ

# Промышленное производство Сахалинской области



Январь-март 2023 года



ФЕДЕРАЛЬНАЯ СЛУЖБА  
ГОСУДАРСТВЕННОЙ СТАТИСТИКИ

# Промышленное производство Сахалинской области

Сахалинстат

Январь-март 2023 года

- 01 Производство важнейших видов продукции
- 02 Производство важнейших видов продукции организациями, не относящимися к субъектам малого предпринимательства, средняя численность работников которых превышает 15 человек
- 03 Производство важнейших видов продукции в натуральном выражении по малым предприятиям (без микропредприятий) и индивидуальным предпринимателям
- 04 Рыболовство и рыбоводство

\* Ежемесячные данные оперативной статистики



# ПРОИЗВОДСТВО ВАЖНЕЙШИХ ВИДОВ ПИЩЕВОЙ ПРОДУКЦИИ И НАПИТКОВ (по полному кругу)

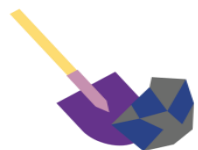


ЯНВАРЬ-МАРТ 2023 ГОДА (ТЕМП ПРИРОСТА К ЯНВАРЮ-МАРТУ 2022 ГОДА)



# ПРОИЗВОДСТВО ВАЖНЕЙШИХ НЕПРОДОВОЛЬСТВЕННЫХ ВИДОВ ПРОДУКЦИИ (по полному кругу)

ЯНВАРЬ-МАРТ 2023 ГОДА (ТЕМП ПРИРОСТА К ЯНВАРЮ-МАРТУ 2022 ГОДА)



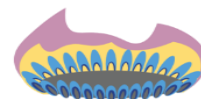
Уголь каменный и бурый

2,813 млн. тонн

+16,5%

Газ горючий природный  
сжиженный и  
регазифицированный

-16,6%



Газ природный и попутный

8,0 млрд. м<sup>3</sup>

-14,9%

Гранулы, крошка и порошок;  
галька, гравий0,48 млн. м<sup>3</sup>

+13,9%

Лесоматериалы  
необработанные62,53 тыс. плотн. м<sup>3</sup>

+11,6%

Лесоматериалы, продольно  
распиленные или  
расколотые10,33 тыс. м<sup>3</sup>

+7,6%



Бензин автомобильный

-17,4%



Кислород

187,68 тыс. м<sup>3</sup>

-13,8%

Бетон, готовый для заливки  
(товарный бетон)101,44 тыс. м<sup>3</sup>

+63,9%



Мебель

39,1 млн. руб

-9,2%



Электроэнергия

1,359 млрд. квт. ч

+5,8%



Пар и горячая вода

2,130 млн. Гкл

+7,2%





# ПРОИЗВЕДЕНО ВАЖНЕЙШИХ ВИДОВ ПРОДУКЦИИ ОРГАНИЗАЦИЯМИ, НЕ ОТНОСЯЩИМИСЯ К СУБЪЕКТАМ МАЛОГО ПРЕДПРИНИМАТЕЛЬСТВА, СРЕДНЯЯ ЧИСЛЕННОСТЬ РАБОТНИКОВ КОТОРЫХ ПРЕВЫШАЕТ 15 ЧЕЛОВЕК

ЯНВАРЬ-МАРТ 2023 ГОДА (ТЕМП ПРИРОСТА К ЯНВАРЮ-МАРТУ 2022 ГОДА)



Мясо и субпродукты

439,14 тонн

-62,3%



Молоко жидкое  
обработанное, включая  
молоко  
для детского питания

2,02 тыс. тонн

+14,7%



Масло сливочное и пасты  
масляные

15,44 тонн

-60,2%



Консервы рыбные

+19,4%



Рыба переработанная и  
консервированная,  
ракообразные и моллюски

77,56 тыс. тонн

+3,5%



Пар и горячая вода

1,416 млн. Гкл

+6,6%



Электроэнергия

0,922млрд. квт. ч

+7,2%



Сыр и творог, включая творог  
и творожные продукты  
для детей раннего возраста

180,5 тонн

+39,1%



Изделия хлебобулочные  
недлительного хранения

473,07 тонн

-5,2%



Кондитерские изделия

48,63 тонн

+1,5%



Пиво, кроме отходов  
пивоварения

+4,0%



Воды минеральные природные  
упакованные, воды питьевые упакованные,  
не содержащие сахара, подсластителей,  
ароматизаторов и других пищевых веществ

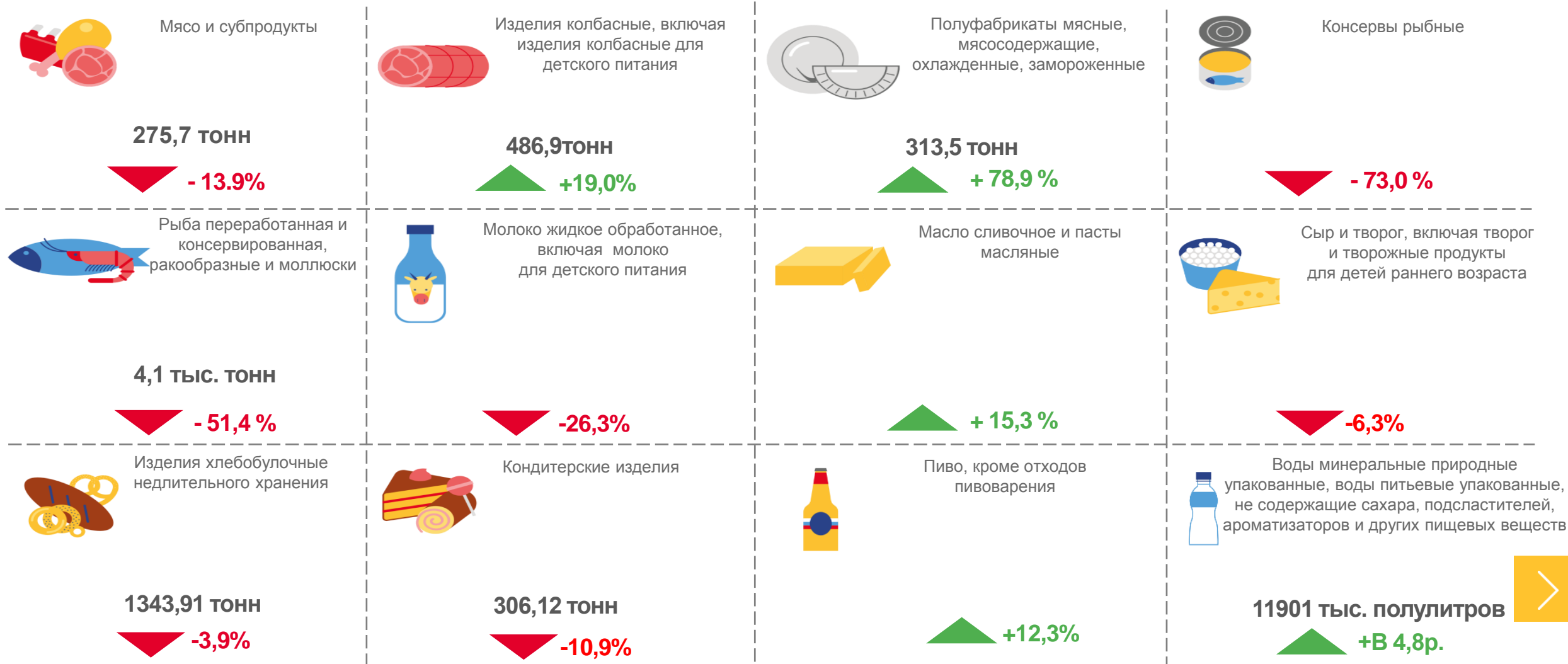
0,1%





# ПРОИЗВОДСТВО ВАЖНЕЙШИХ ВИДОВ ПРОДУКЦИИ В НАТУРАЛЬНОМ ВЫРАЖЕНИИ ПО МАЛЫМ ПРЕДПРИЯТИЯМ (БЕЗ МИКРОПРЕДПРИЯТИЙ) И ИНДИВИДУАЛЬНЫМ ПРЕДПРИНИМАТЕЛЯМ ПО САХАЛИНСКОЙ ОБЛАСТИ

ЯНВАРЬ-МАРТ 2023 ГОДА (ТЕМП ПРИРОСТА К ЯНВАРЮ-МАРТУ 2022 ГОДА)



# ПРОИЗВОДСТВО ВАЖНЕЙШИХ ВИДОВ ПРОДУКЦИИ В НАТУРАЛЬНОМ ВЫРАЖЕНИИ ПО МАЛЫМ ПРЕДПРИЯТИЯМ (БЕЗ МИКРОПРЕДПРИЯТИЙ) И ИНДИВИДУАЛЬНЫМ ПРЕДПРИНИМАТЕЛЯМ ПО САХАЛИНСКОЙ ОБЛАСТИ

ЯНВАРЬ-МАРТ 2023 ГОДА (ТЕМП ПРИРОСТА К ЯНВАРЮ-МАРТУ 2022 ГОДА)



Гранулы, крошка и порошок;  
галька, гравий

315,6 тыс. м<sup>3</sup>

 +76,7%



Пар и горячая вода

54,6 тыс. Гкл

 + 29,2 %



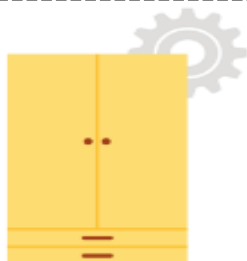
Лесоматериалы, продольно распиленные  
или  
расколотые

 +23,9%



Лесоматериалы необработанные

 +В 3,1р.



Мебель

 -22,3%



Электроэнергия

 -1,1 %





# РЫБОЛОВСТВО И РЫБОВОДСТВО

март 2023 (темп прироста в процентах к марту 2022 года)

Оборот  
организаций

1248,5  
млн рублей

▼ - на 70,3%

## Рыба и прочая продукция рыболовства



Рыба морская живая, не являющаяся  
продукцией рыбоводства

22,5  
ТЫС. ТОНН

▲ + 86,6%



Рыба морская свежая или охлажденная, не  
являющаяся продукцией рыбоводства

68,0  
ТЫС. ТОНН

▲ +83,2%



Моллюски и прочие водные  
беспозвоночные живые, свежие или  
охлажденные, не являющиеся продукцией  
рыбоводства

1,2  
ТЫС. ТОНН

▲ +24,3%